



認知症サポート SOMPO 笑顔倶楽部 のご案内

親孝行一時金支払特約がセットされた新・団体医療保険の加入者さまおよび被保険者さま、そのご家族の方限定でご利用いただける「SOMPO笑顔倶楽部」をご案内いたします。

SOMPO笑顔倶楽部は、MCI(軽度認知障害)の早期発見や認知機能低下の予防に寄与するサービスから、万が一要介護状態になった場合の介護サービス紹介等まで一貫した有用な情報をWEB上で加入者の皆さまにご提供いたします。

(注) SOMPO笑顔倶楽部のURLやご利用方法につきましてはご加入後にご案内します。

「SOMPO笑顔倶楽部」の主なコンテンツ

認知症知識・最新情報

認知症やMCI、介護に関する基礎知識や最新情報をご提供します。

認知機能チェック

認知症・MCIの予兆を把握(チェック)するサービスを提供します。認知機能チェックを習慣化し、自身の変化を捉えることが予防につながります。

サービスナビゲーター

お客さまの日常生活の状況やお住まいの地域等から、認知機能低下予防に向けておススメのサービスを提示します。

認知機能低下の 予防サービスの紹介

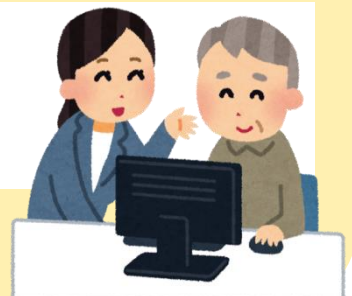
予兆把握、運動、睡眠、学習、言語、音楽、心理相談など、認知機能低下の予防につながるサービスをご紹介します。

※パートナー企業が提供し、提供サービスは有償・無償いずれもあります。

介護に関するサービスの紹介

SOMPOホールディングスグループの介護会社「SOMPOケア」を中心とした介護に関するサービスをご紹介します。

※パートナー企業が提供し、提供サービスは有償・無償いずれもあります。



ご注意

◆従来ご利用いただいていた「介護サポートサービス」は、2018年10月1日以降保険始期のご契約より、「SOMPO笑顔倶楽部」に移行されることとなりました。詳細につきましては、本チラシ裏面をご確認ください。

◆サービス内容は、今後変更となる場合があります。

「SOMPO笑顔倶楽部」の会員登録は簡単！！

被保険者のご家族の方も
会員登録可能です！



SOMPO笑顔倶楽部は、認知機能チェック・認知機能低下予防サービス、認知症に関する最新情報等をご提供する会員制のサービスです。

新規会員登録

ログイン

(コンテンツ
の一例)

認知機能低下予防
サービスの紹介

サービスカテゴリー一覧

予兆把握サービス



認知機能低下予防サービス



会員登録には証券番号が必要になります。
「SOMPO笑顔倶楽部」の利用方法等に関するコールセンターも設置しております。

「介護サポートサービス(※)」からの主な変更点

- ◆従来の「介護に関するサービス」の他、表面に記載の認知症機能チェックや認知機能低下の予防サービス等の各種サービスを拡充しました。
 - ◆WEB上サービスについては、パソコンやスマートフォンから24時間サービスをご利用いただけます。
- (※)親孝行一時金支払特約、介護一時金支払特約のいずれかをセットした新・団体医療保険の付帯サービスをいいます。

- (注1) 本サービスは、サービス利用時点における親孝行一時金支払特約セット新・団体医療保険の加入者、被保険者およびその家族の方がご利用できます。
- (注2) 本サービスは従来の介護サポートサービスよりサービスパートナー企業やサービス内容等、一部変更となっております。
- (注3) お住まいの地域や、やむを得ない事情によってサービスのご利用までに日数を要する場合やサービスをご利用いただけない場合があります。
- (注4) 本サービスはSOMPO笑顔倶楽部を運営する損保ジャパン日本興亜のグループ会社およびサービスパートナー企業が提供するサービスです。
- (注5) 本サービスは、サービスパートナー企業のサービスについて、損保ジャパン日本興亜が紹介をするものです。サービスをご利用の場合にかかる費用は お客さまのご負担となります。
- (注6) 写真、イラストはイメージです。実際に提供されるサービスとは異なる場合があります。
- (注7) 本サービスは2018年7月時点のものであり、予告なく変更または中止する場合があります。
- (注8) 本サービスの詳しい内容につきましては、SOMPO笑顔倶楽部のサービス利用規約をご確認ください。
- (注9) 親孝行一時金支払特約セット新・団体医療保険の詳しい内容につきましては、ご加入にあたり配布された「パンフレット」等をご覧ください。

「SOMPO笑顔倶楽部」のほか、**介護全般に関するお悩みやご相談**につきましては、**損保ジャパン日本興亜・アシスタントダイヤル**をご利用ください。

<サービスメニュー>

- ①介護相談 ②健康・医療相談 ③健康管理相談 ④医療機関情報提供 ⑤育児相談 ⑥健康チェックサポート
⑦公的給付相談(予約制) ⑧法律・税務相談(予約制・30分間) ⑨専門医相談(予約制) ⑩メンタルITサポート ⑪メンタルヘル相談
【受付時間】24時間 365日

ただし、⑩については、平日9:00~22:00、土曜10:00~20:00となります。(日祝・年末年始(12/29-1/4)を除きます。)

- (注1) 本サービスは、加入者さまおよび被保険者さまがご利用できます。
(注2) 本サービスは、損保ジャパン日本興亜のグループ会社およびその提携先の企業が提供します。
(注3) 本サービスは、無料にてご提供いたしますが、ご相談内容やお取次ぎ事項によっては有料となるものがあります。



SOMPO ホールディングス
損害保険ジャパン日本興亜株式会社
〒160-8338 東京都新宿区西新宿1-26-1
<公式ウェブサイト> <https://www.sjnk.co.jp/>

お問い合わせ先

株式会社 カワシマ

〒101-0046 千代田区神田多町2-9 神田MICビル4F
TEL: 03-6206-9566
(受付時間: 平日9:00~17:00)